

公 告

下記森林について、森林経営管理法第4条第1項の規定により経営管理権集積計画を定めたため、同法第7条第1項の規定により公告する。

なお、定めた経営管理権集積計画については、下記場所において縦覧に供する。

令和2年10月27日

最上町長 高橋 重美



記

1 経営管理権集積計画の対象森林

整理番号	所在・地番	林班・小班	地目	面積 (ha)	経営管理権の 存続期間	備考
集 R2-1	最上町大字月楯 字蔵ノ沢 1368-49 他 28 筆	55・ほ	山林(一 般山林)	5.60	令和2年10月27日～ 令和10年3月31日	スギ
	最上町大字月楯 字蔵ノ沢 1368-43 他 32 筆			10.25	令和2年10月27日～ 令和10年3月31日	スギ・ 広葉樹
	最上町大字月楯 字蔵ノ沢 1368-46			0.07	令和2年10月27日～ 令和10年3月31日	広葉樹

2 縦覧場所 最上町役場農林課

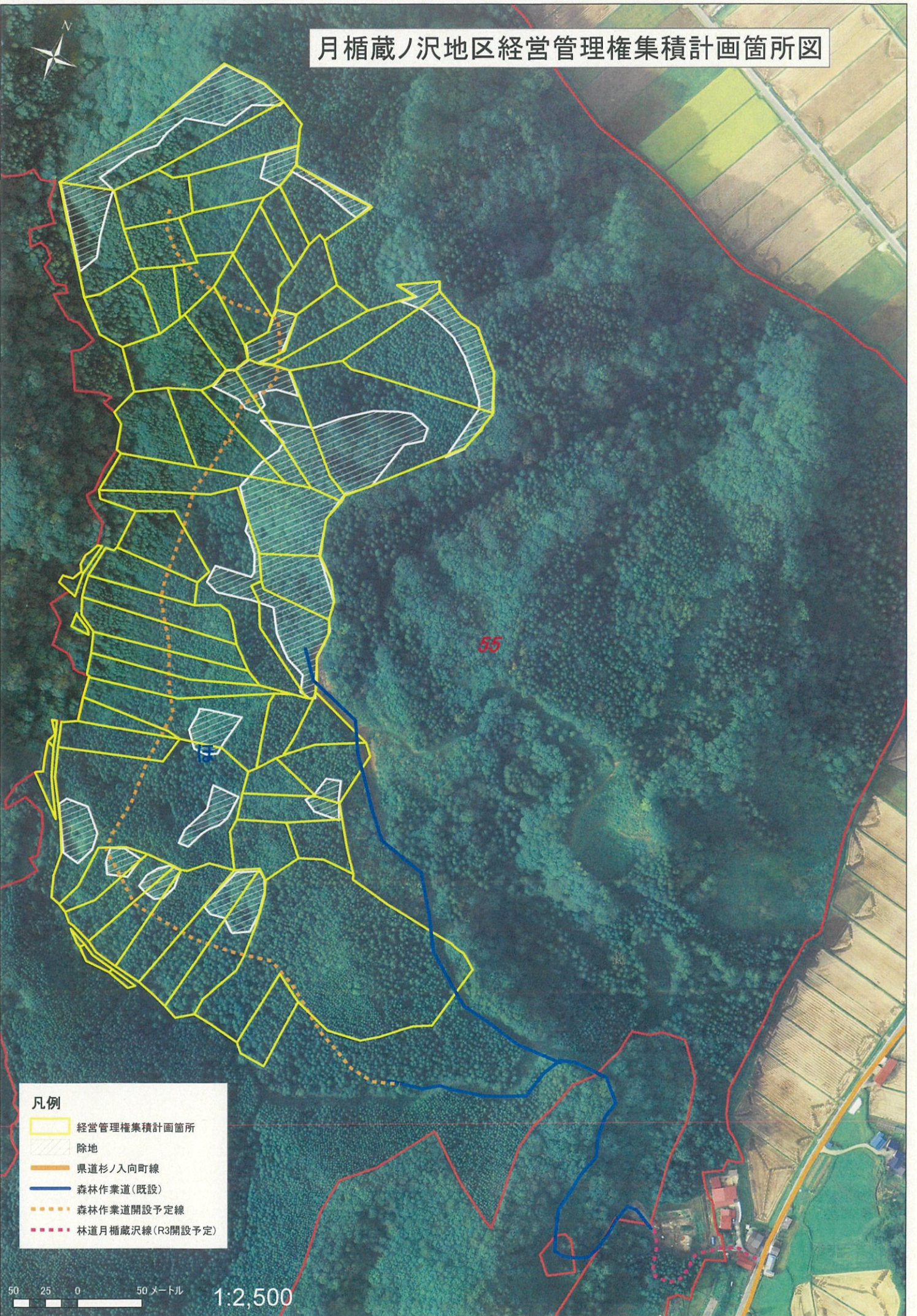
3 本公告により、最上町に経営管理権が、森林所有者に経営管理受益権がそれぞれ設定される。

(備考)

1 森林の所在等の情報については、定めた経営管理権集積計画の内容を記載すること。

以上

月楯蔵ノ沢地区経営管理権集積計画箇所図



凡例

- 経営管理権集積計画箇所
- 除地
- 県道杉ノ入向町線
- 森林作業道(既設)
- 森林作業道開設予定線
- 林道月楯蔵沢線(R3開設予定)

50 25 0 50メートル

1:2,500