

通販で宅配荷物の『置き配』が増えています！ ～上手に利用するためには…～

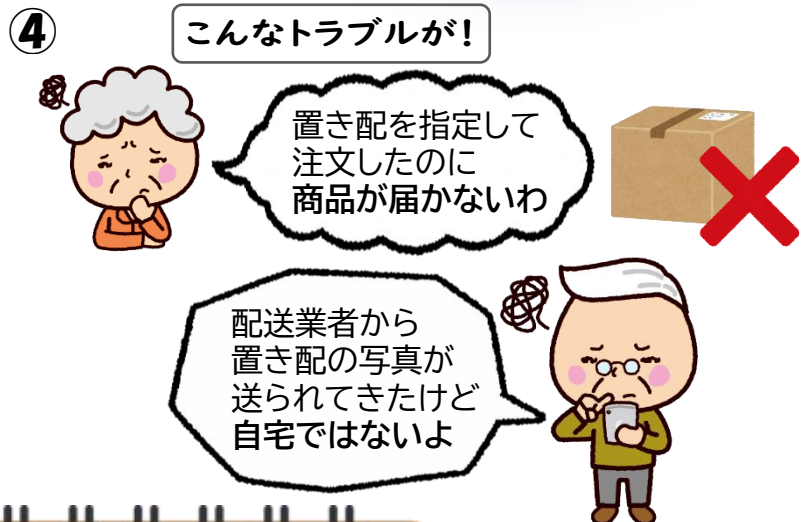
配達いつもありがとうございます。

置き配OK

荷物は

玄関前

に置いてください。



👉 ひとこと助言 👈

- 商品を購入する際に、『初期設定が置き配』になっていないか必ず確認すること
- 置き配を利用する前に、利用規約をよく読むこと
- 宅配業者からの配達完了通知が来たら、早めに商品を引き取ること
- 置き配のメリット・デメリットをよく理解した上で利用すること

誤配・盗難があった場合の「補償の有無」「連絡先」の把握は、必ずしてケロ!



県消費生活センター
キャラクター“ケロちゃん”

除雪機で死亡事故も！

～『安全機能の無効化』は危険です～

※デッドマンクラッチ機構

操作レバーから手を離すと、自動的にエンジンが停止する安全装置

事例1

除雪機をバックさせているときに転倒し、除雪機の下敷きになった。

【デッドマンクラッチ機構】を大きな洗濯バサミで固定して、安全機能が無効化したため、除雪機の走行が停止しなかったためと考えられる。



事例2

物置で除雪機のエンジンをかけたままにして、一酸化炭素中毒で死亡した。



除雪機事故を招く5つのNG行動



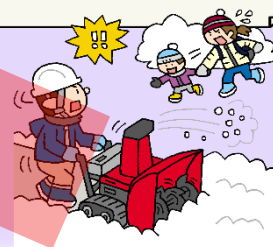
①安全機能
を無効化する

②電源が「ON」
のまま離れる

③人がいるのに
使用する

④手をつこんで
雪を取る

⑤屋内で使
用する



「消費生活出前講座」を利用してみませんか？

- ◆最新の悪質商法について
- ◆消費トラブル等の相談事例紹介
- ◆トラブルへの対処法など

費用は
無料です。



講師が、各地域に出向いて、消費生活に関する知識を、わかりやすくお伝えします。

※まずは、お電話でお申し込みください

最上消費生活センター

〒996-0002 新庄市金沢字大道上 2034(最上総合支庁 1階)

【相談受付】 9:00～17:00(土日祝日・年末年始除く)

【電話番号】 0233-29-1370 「188」で最寄りの消費生活センターにつながります