

安心して子育てができ、
環境にやさしい居住空間を提供します



町主要施設にアクセスしやすい好立地

- あたごこども園徒歩 ……1分
 - 向町小学校徒歩 ……20分
 - 最上中学校徒歩 ……10分
 - 最上町役場徒歩 ……5分
 - JR最上駅徒歩 ……10分
- その他商店街、スーパー徒歩圏内



優れた雪対策

住宅周辺道路は、ロードヒーティング
完備。雪と共生する快適な暮らしに
についても配慮されています。



山形県最上町 定住促進住宅 入居のご案内

入居条件

夫婦のどちらかが40歳以下であるか、18歳以下の子供
を有する親子世帯。
※入居される場合、所得制限がありますので、ご相談ください。

月額賃料 50,760円 敷金/月額賃料3ヵ月分
礼金/なし

上下水道料、電気料、木質バイオマスエネルギー地域熱使用料
(給湯・暖房)別途。

入居申込み・お問い合わせ

最上町建設水道課

☎0233-43-2015 8:30~17:15
土 日・祝日を除く

999-6101 山形県最上郡最上町大字向町644

(最上町建設水道課住宅水道室)

E-mail:suido@town.mogami.lg.jp

各種サービス・助成などの紹介も行っております。お気軽に
お問い合わせください。

最上町のことをもっと詳しく

最上町 検索



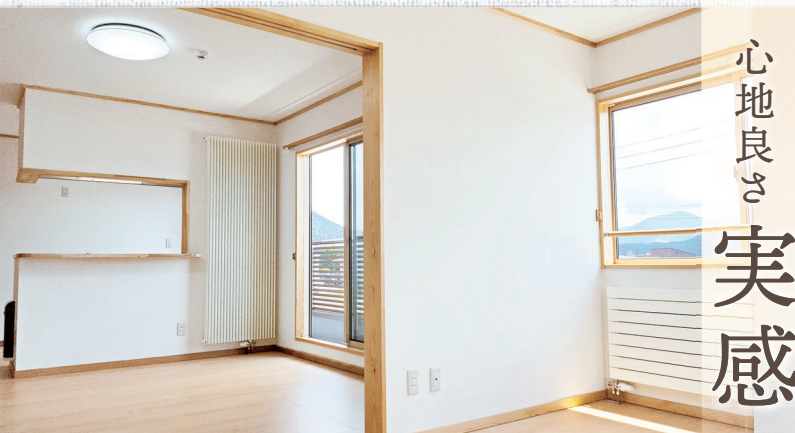
移住・定住をもっと詳しく

最上町 移住・定住 検索



内覧随時
受付中

発行：最上町定住促進センター



心地良
さ
実
感



日当たり抜群の快適空間
真っ白な壁と無垢材が生む明るさ
パネルヒーターが醸し出す暖かさを
ご家族で“実感”してください

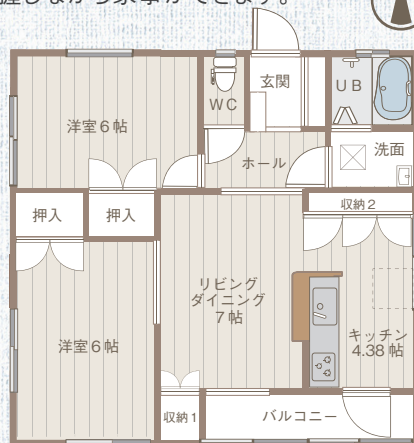
環境・体に優しい
木質バイオマスエネルギーによる地域熱供給

定住促進住宅では、町の一元管理による木質バイオマスエネルギーを使った地域熱供給を実施しており、**各部屋には、給湯設備・パネルヒーター(全室)が設置されています。**最上町の豊富な森林資源を基にした積極的な木質バイオマス利用は、雇用の創出や産業の振興に繋がっています。



角部屋タイプ 2LDK 住居専用面積 56.86㎡

角部屋タイプのキッチン是对面式。住居内を見渡すことができ、ご家族の動きを把握しながら家事ができます。



中央部屋タイプ 2LDK 住居専用面積 56.86㎡

解放感ある間取りの中央部屋タイプは、全ての部屋が南向きで採光に優れ、冬も温かく過ごせます。



リビング
エアコン
完備

車2台
駐車可
無料

2.98㎡
専用物置
完備

共有スペース



共有スペースとして、入居者共有ラウンジとコミュニティスペースがあります。交流会や会合、雨天時や冬期の遊び場などに活用できます。また、通路の明るく広い窓からは、四季の移ろいを感じることができます。



角部屋ならではの間取りで、中央タイプより住空間がやや広めです。窓数も多く、夏場の風通しを確保できます。



中央タイプだけの広い収納スペースには、増えがちな家族の衣類や寝具もたっぷり保管できます。