

最上町若者定住環境モデルタウン

令和7年1月23日現在

定住促進住宅(賃貸)入居者募集!

回覧

現地内覧随時受付中(要電話予約)

あたごども園まで徒歩1分! 安心して子育てができる居住空間
給湯・暖房は木質バイオエネルギーによる地球環境に配慮した住宅です

西棟

201号室 (入居中)	202号室 (入居中)	203号室 (入居中)
101号室 (入居中)	共用部 玄関	102号室 (入居中)

東棟

201号室 入居者募集!	202号室 (入居中)	203号室 (入居中)
101号室 入居者募集!	共用部 玄関	102号室 (入居中)

室内の様子

住居専用面積(1戸当たり)56.86㎡(17.2坪)
各室専用の個別物置付き 面積2.98㎡
住宅前屋外駐車スペース2台分【無料】
各室に温水パナネルヒーター付、リビングにエアコン付
コンロは入居者準備(ガス台またはIH調理器可)
住宅前の道路はロードヒーティングとなっています

※入居要件: 夫婦のどちらかが40歳以下であるか、18歳以下の子どもを有する親子世帯
(所得制限がありますので、入居希望の方は下記までご相談ください。)
※居住できる期間は契約日から5年間です。(要件に合えば5年単位で更新可能です。)

月額家賃: 50,760円

敷金: 152,280円(月額家賃3か月分)

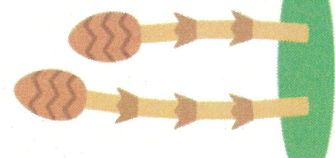
礼金: なし

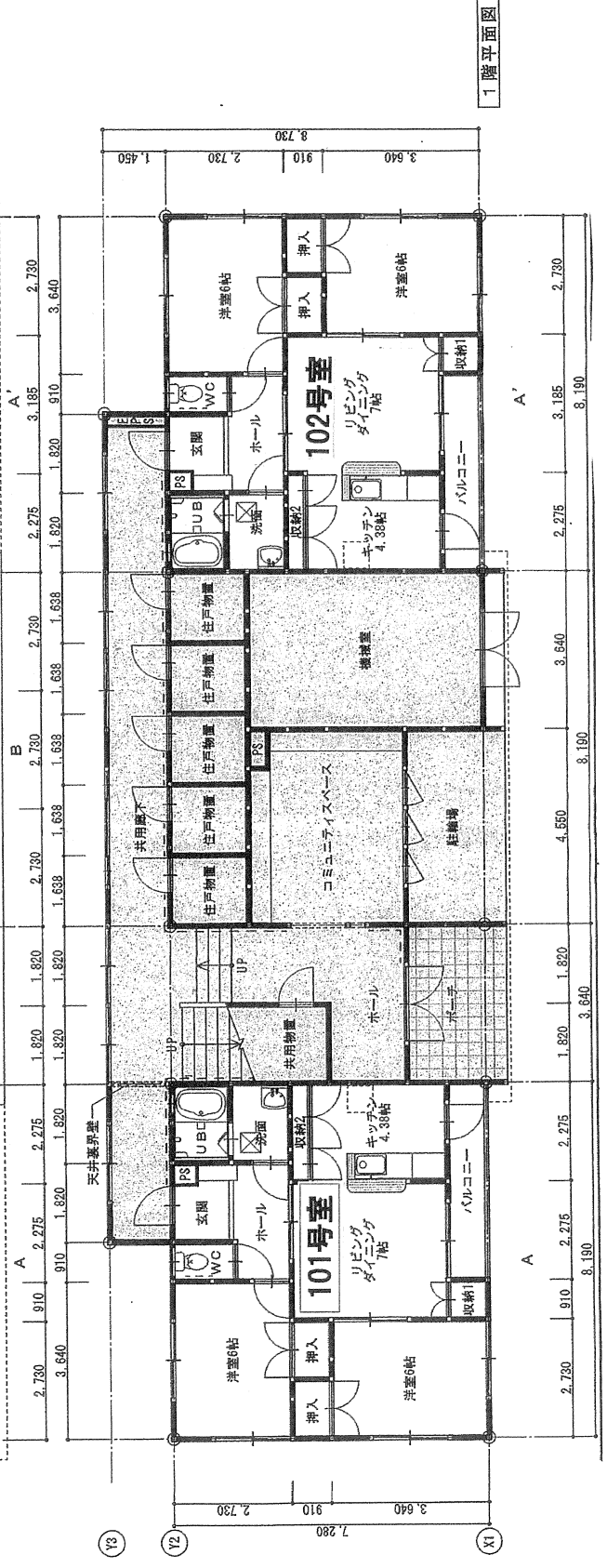
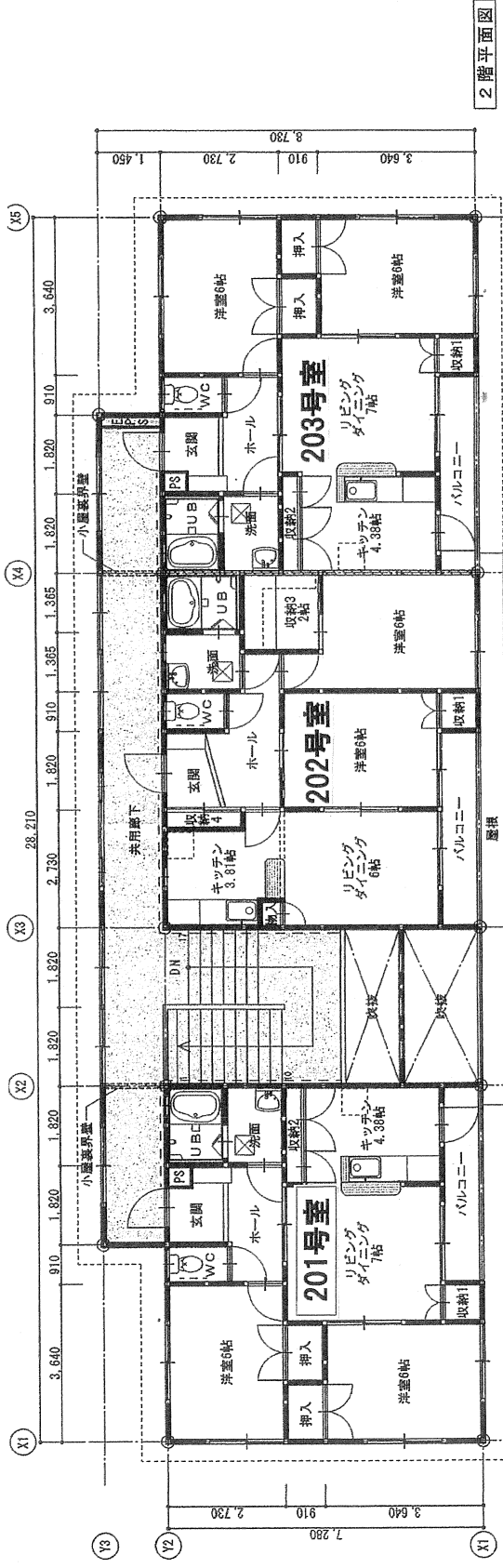
上下水道料、電気代、ガス代、バイト社[®]地域熱使用料(暖房・給湯)等別途支払い

入居申込期限: 令和7年2月13日(木)まで(申し込みが複数の場合抽選で決定します)

お問い合わせ・申し込み: 最上町役場 建設水道課 住宅水道室 TEL: 02333-43-2015 (建設水道課直通)

東棟の外観





定住促進住宅【東棟】平面図