

心地良  
さ  
実  
感



日当たり抜群の快適空間  
真っ白な壁と無垢材が生む明るさ  
パネルヒーターが醸し出す暖かさを  
ご家族で“実感”してください

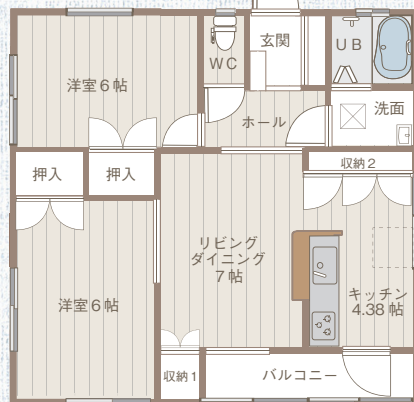
環境・体に優しい  
木質バイオマスエネルギーによる地域熱供給

定住促進住宅では、町の一元管理による木質バイオマスエネルギーを使った地域熱供給を実施しており、**各部屋には、給湯設備・パネルヒーター(全室)が設置されています。**最上町の豊富な森林資源を基にした積極的な木質バイオマス利用は、雇用の創出や産業の振興に繋がっています。



角部屋タイプ 2LDK 住居専用面積 56.86㎡

角部屋タイプのキッチン是对面式。住居内を見渡すことができ、ご家族の動きを把握しながら家事ができます。



中央部屋タイプ 2LDK 住居専用面積 56.86㎡

解放感ある間取りの中央部屋タイプは、全ての部屋が南向きで採光に優れ、冬も温かく過ごせます。



リビング  
エアコン  
完備

車2台  
駐車可  
無料

2.98㎡  
専用物置  
完備

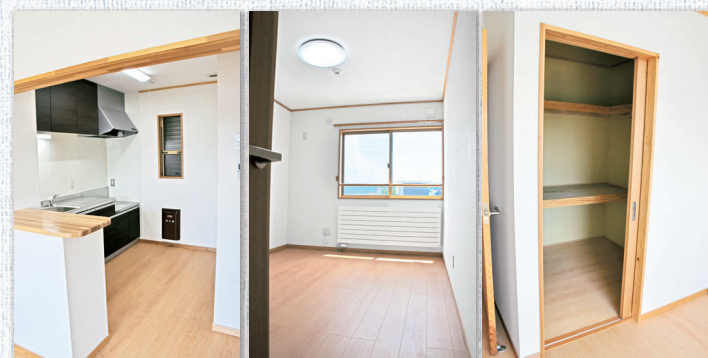
共有スペース



共有スペースとして、入居者共有ラウンジとコミュニティスペースがあります。交流会や会合、雨天時や冬期の遊び場などに活用できます。また、通路の明るく広い窓からは、四季の移ろいを感じることができます。



角部屋ならではの間取りで、中央タイプより住空間がやや広めです。窓数も多く、夏場の風通しを確保できます。



中央タイプだけの広い収納スペースには、増えがちな家族の衣類や寝具もたっぷり保管できます。