

令和 7 年 11 月 27 日

最上町役場 建設水道課

班 回 覧

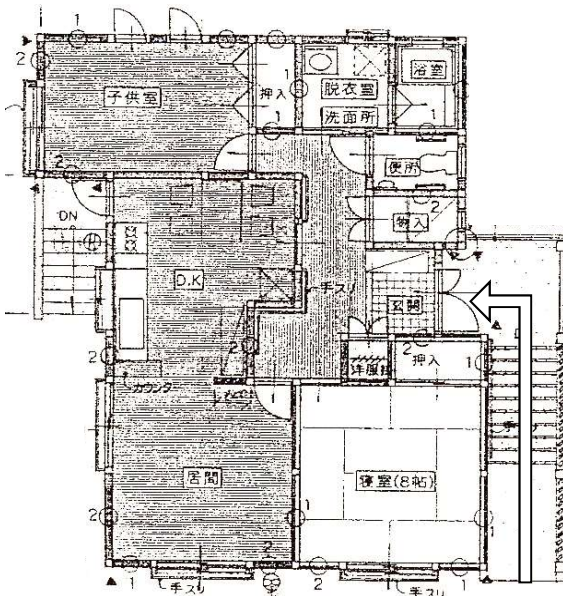
町営住宅入居者募集のご案内

住宅名	住所	タイプ	募集戸数	月 家 賃
みずかみひがし 水上東住宅 D	大字向町850番地の6 (向町六区)	高床式木造平屋建 2LDK H13建築	1戸	家賃は収入に応じておおむね 21,400円～42,100円
きぬで 絹出住宅 112	大字向町823番地の13 (向町六区)	鉄筋コンクリート造 4階建 3DK S50築	1戸	家賃は収入に応じておおむね 12,800円～21,600円
あかくら 赤倉住宅 113	大字富沢800番地の9 (赤倉三区)	鉄筋コンクリート造 4階建 3DK S52築	1戸	家賃は収入に応じておおむね 13,600円～22,900円

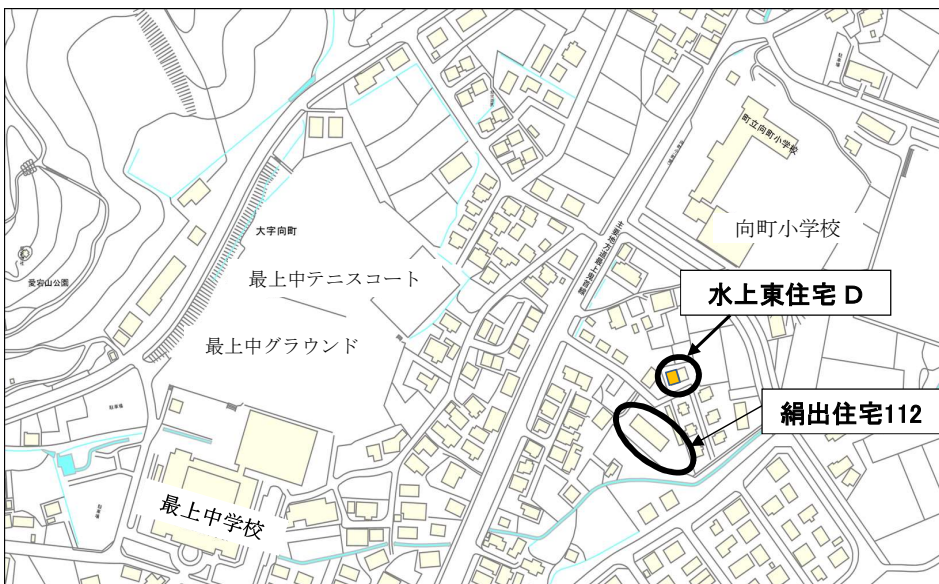
申し込み期限：令和 7 年 12 月 18 日（木）午後5時まで
 申し込み先：最上町役場 建設水道課 住宅水道室（役場2階）
 TEL 43-2015(直通)、43-2111(役場代表)

水上東住宅 D

建築年：平成13年(2001年)築24年経過、下水道
 ※石油ボイラ付き(ユニットバス・台所給湯)照明器具付き
 台所のガスコンロは入居者負担になります



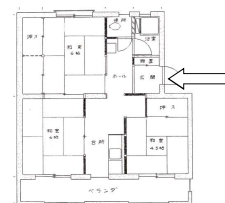
水上東住宅 D



絹出住宅 112 (1F)



昭和50年建築(1975年)築50年、
 ※台所湯沸かし器、浴槽、
 バランス釜、ガスコンロ、
 一部照明器具は
 入居者負担になります。



(※裏面もご覧ください)

水上東住宅 D 内部写真



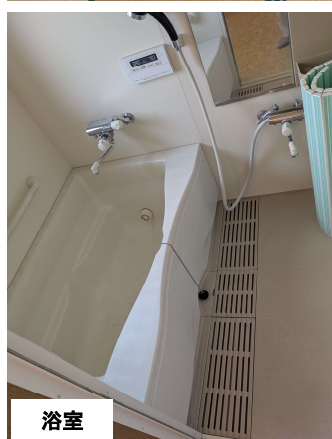
水上東住宅 D 居間



寝室(8帖)



子供室



浴室



トイレ



脱衣室



居間



キッチン

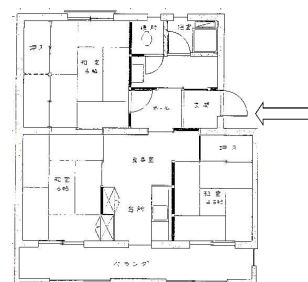
赤倉住宅 113 (1F)



建築年：昭和53年(1978年)築47年、浄化槽

※浴槽付(バランス釜方式)、
バランス釜、ガスコンロ、
台所湯沸かし器、
照明器具は入居者負担になります。

赤倉住宅平面図 →



申し込み期限：令和 7 年 12 月 18 日 (木) 午後5時まで
申し込み先：最上町役場 建設水道課 住宅水道室 (役場2階)
TEL 43-2015(直通)、43-2111(役場代表)

※申し込み用紙は役場2階の建設水道課にあります。詳しい内容については建設水道課住宅水道室
(直通TEL：43-2015)までお問い合わせ下さい。複数申し込みの場合は抽選となります。
*同居親族要件、収入基準要件、その他資格要件があり、保証人、敷金(3か月分)が必要となります。

*最上町営住宅設置及び管理条例第6条第4号により、暴力団員、又は同居しようとする親族等が暴力団員の
場合は入居できません