



# 若者定住環境モデルタウン



## 定住促進住宅(賃貸)入居者募集!

| 西棟             |                |                | 東棟              |                 |                |
|----------------|----------------|----------------|-----------------|-----------------|----------------|
| 201号室<br>(入居中) | 202号室<br>(入居中) | 203号室<br>(入居中) | 201号室<br>入居者募集! | 202号室<br>入居者募集! | 203号室<br>(入居中) |
| 101号室<br>(入居中) | 共用部            | 102号室<br>(入居中) | 101号室<br>入居者募集! | 共用部             | 102号室<br>(入居中) |

入居申込期限：令和7年4月17日(木)まで(申し込みが複数の場合抽選で決定します)

月額家賃：50,760円

敷金：152,280円(月額家賃3か月分)  
 礼金：なし、仲介手数料：なし  
 バイオマス<sup>®</sup>-地域熱使用料(暖房・給湯)、  
 上下水道料、電気代、ガス代等別途支払い

住居専用面積(1戸当たり)56.86㎡(17.2坪)裏面に平面図  
 1階に各室専用の個別物置 面積各2.98㎡  
 住宅前屋外駐車スペース2台分【無料】  
 各室に温水パネルヒーター付、リビングにエアコン1台付  
 コンロは入居者準備(ガスまたはIH調理器可)  
 住宅前の道路はロードヒーティングになっています

東棟の外観

あたごこども園まで徒歩1分!安心して子育てができる居住空間  
 給湯・暖房は木質バイオマスエネルギーによる地球環境に配慮した住宅です

現地内覧随時受付中です!  
 (日時を事前に予約してください)

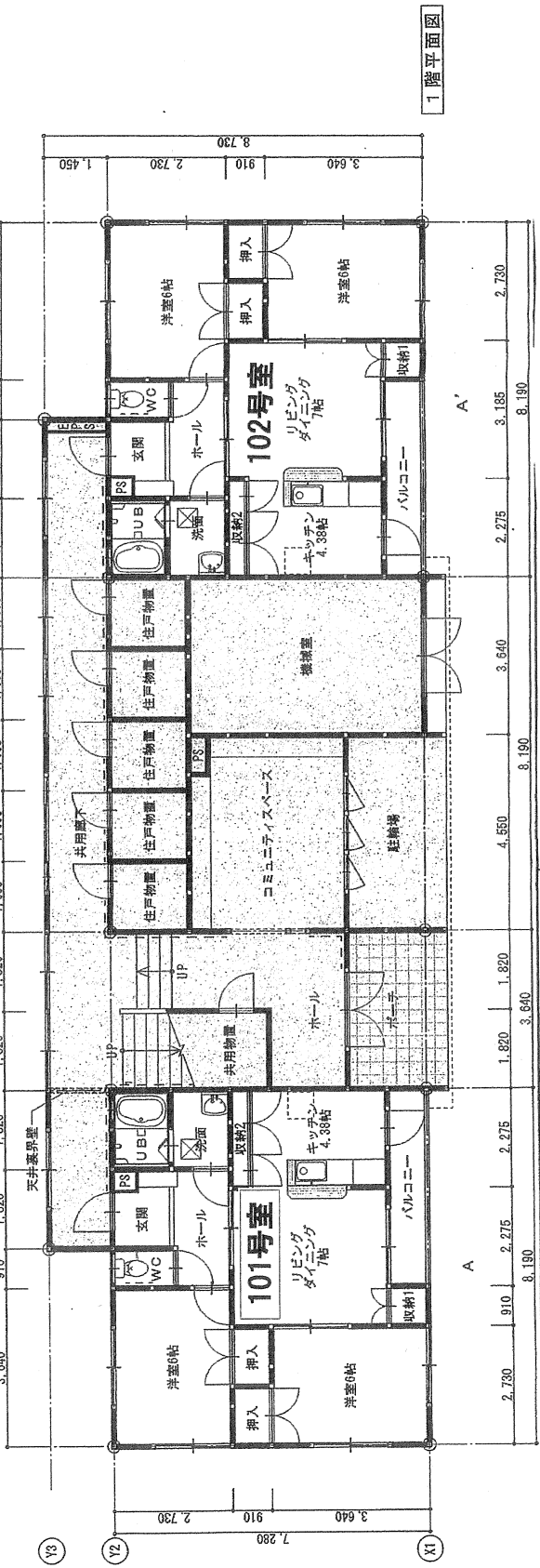
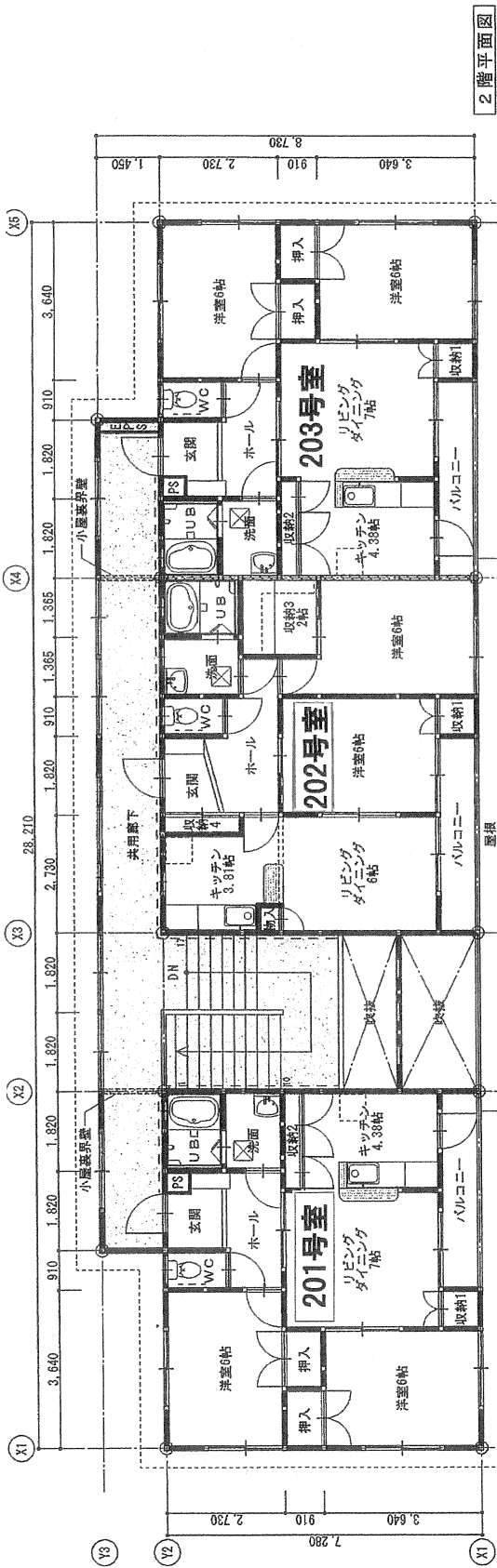
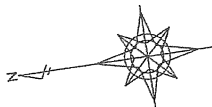


※入居要件：夫婦のどちらかが40歳以下であるか、18歳以下の子どもを有する親子世帯

(所得制限があります：月所得世帯合計387,000円以下)

※居住できる期間は契約日から5年間です。(要件に合えば5年単位で更新可能です。)

※入居申込書等くわしくは最上町ホームページ(<https://town.mogami.lg.jp>)「新着情報」をご覧ください。



定住促進住宅【東棟】平面図