

令和6年11月28日

水道使用者の皆様へ

最上町役場建設水道課  
(公 印 省 略)

## 冬期間上下水道使用量の検針について

町民の皆様には上下水道使用量検針業務について、ご協力いただきありがとうございます。

冬期間（12月～翌年4月まで）の水道のメーター検針は、積雪のためスマートメーターによる検針を行っている場合や、検針可能な一部の場合を除き、実施しておりません。

冬期間の水道料金については、**過去一年間（令和5年12月～令和6年11月）の平均使用水量**での料金を請求させていただいております。

平均使用水量は、事前にお知らせしておりません。12月の請求書等の使用水量をご確認いただくか、個別にお問い合わせください。

(注)

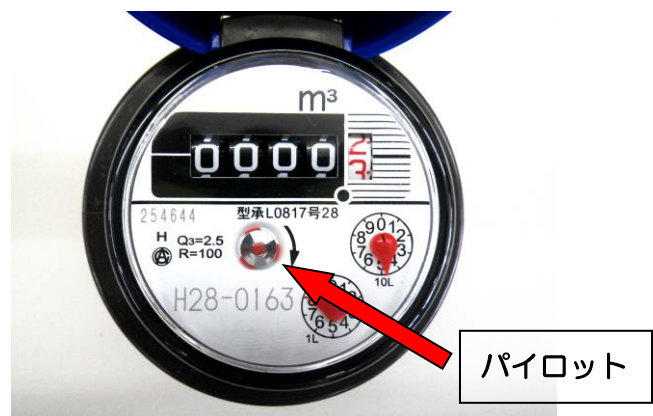
平均使用水量と実際の使用水量の差により、冬期間明けの検針結果によっては、**翌年5月の請求額が高くなる場合があります。**

冬期間の上下水道使用量については、**任意の量に変更ができます。**「冬場は日頃より水を多く（少なく）使う。」とのことで変更をご希望の方は、建設水道課まで申込ください。申込月の翌月請求分から変更となります。

冬期間は凍結による漏水の危険が高まります。漏水の可能性のある場合には、裏面の指定工事業者へご相談ください。

### ○各家庭で出来る漏水の確認方法

- ①家庭内で水を使っていないか確認する。
- ②水道メーターのパイロットを確認する。
- ③パイロットが回っていない場合は正常です。家庭内で水道を使っていない状態で回っていたら漏水の可能性あり！指定工事業者へ相談して下さい。



【問合せ先】

最上町役場 建設水道課 住宅水道室

(代表) 0233-43-2111

(内線) 243・244

## 給水装置工事指定店一覧表

### (町内)

工事店名	電話番号	住 所
パイプライン工業(株) (若宮)	43-3575	最上町大字若宮 222-2
引地修工 (下白川)	43-4178	最上町大字若宮 545-2
黒坂鉄工所 (向町)	43-3039	最上町大字向町 721
(有) 菅幸住設 (下小路)	45-2690	最上町大字富沢 1516
マルミ住設 (赤倉)	45-2965	最上町大字富沢 949-10
(有) 大場設備 (満沢)	43-2534	最上町大字満沢 394-1
最北管工 (野頭)	44-2744	最上町大字法田 89
(株) アイテック東北	44-2657	最上町大字志茂 265

### (町外)

工事店名	電話番号	住 所
(株) ヒラタ住工設備	23-0990	新庄市千門町 5-1
日本衛生工事(株)新庄営業所	22-2666	新庄市末広町 1-30
プラントサービス(株)	22-1345	新庄市鳥越栗田 3800-1
(有) 日通プロパン青木商店	22-2255	新庄市若葉町 1-12
二藤部システム建設(株)	32-2075	舟形町舟形 308-10
黒澤建設工業(株)	0236-23-4222	山形市花楯 2 丁目 9 番 21 号
(株) マルニシ	0237-23-3024	尾花沢市上町 4 丁目 11 番 11 号
(株) シンプロ	22-1273	新庄市宮内町 5 番 1 号
(有) 最上総合設備	23-1326	新庄市松本仁間浦 498-4
(株) ささ	22-9557	新庄市中道町 15-9
(株) 押切	75-2039	大蔵村大字合海 32 番地
(有) エヌエス・商会	0237-22-1043	尾花沢市横町 2-2-35
(有) 丸善設備	0223-22-1155	新庄市末広町 6 番 19 号
(株) Otias	0237-47-4884	東根市大字野田 580 番地
(有) 西塚配管工業所	0237-22-1426	尾花沢市横町 2 丁目 2 番 26 号
新結テクノサービス(株)	0229-87-5775	宮城県大崎市鳴子温泉字赤湯 14-22
(株) クラシアン	0120-500-500	神奈川県横浜市港北区新横浜一丁目 2 番地 1